

開車賞花小提醒



民衆開車上山請依
現場管制人員指示

高乘載管制

限搭乘**3人以上**小客車開放通行，大型重機、機慢車、客運接駁車及乙類大客車不受限制。



限3人以上

★管制期間禁止大貨車進入



流量管制

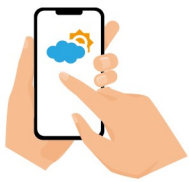
視合歡山壅塞情形，每**10分鐘**放行**20輛**。

特殊狀況

天候不佳或中橫便道不開放，則**不實施管制**。



民衆上山前務必注意



查詢天氣與路況
審慎評估前往



切勿隨意違規停車



勿逆向超車、超速、疲勞駕駛

維護行車順暢與安全！

手機掃描QR Code
立即探索更多秘境景點！



資訊情報站 ▶▶▶



主題公路
群山環岳·公路之巔



大眾交通資訊
南投客運

中區養護工程分局官網：thbu2.thb.gov.tw

公路局用路人服務專線：**0800-231-035**

2024 杜鵑花綻 FUN遊合歡

合歡山花季

4/13 (六)
至
6/16 (日)

高乘載管制措施



交通部公路局中區養護工程分局
Central Region Branch Office Highway Bureau · MOTC